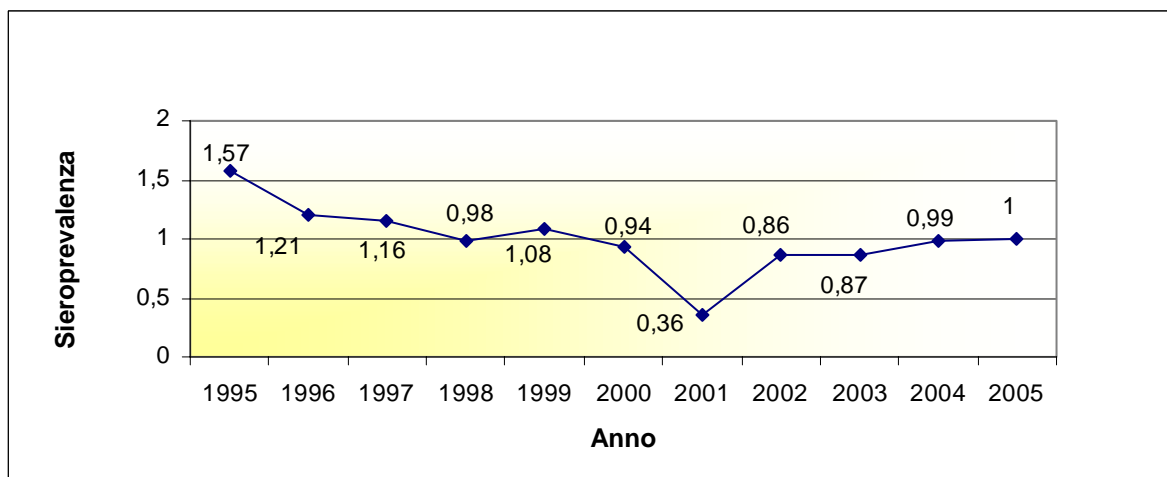


Malattia Vescicolare del Suino in Italia dal 1995 al 2005

Dati globali per MVS nelle aziende da riproduzione in Italia (1995-2005)

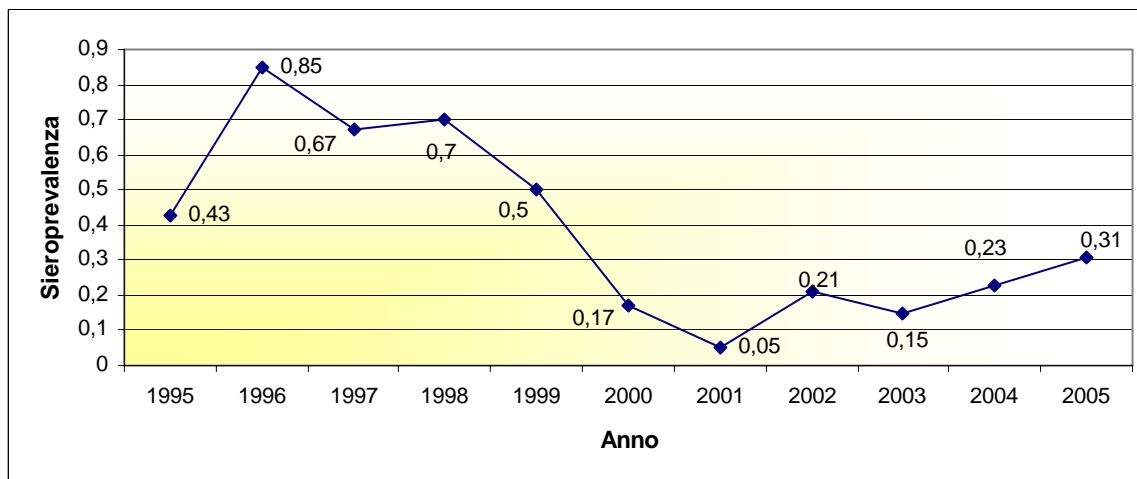
	1995	1996	1997	1998	1999	2000	2001	2002	2003	2004	2005
Aziende controllate	19.646	23.860	14.066	13.270	10.028	7.517	7.306	8.711	9.464	8.804	8.009
Aziende positive	309	289	163	123	108	71	26	75	82	87	80
%	1,57%	1,21%	1,16%	0,93%	1,08%	0,94%	0,36%	0,86%	0,87%	0,99%	1,00%



Andamento prevalenza della sieropositività per Malattia Vescicolare nelle aziende suinicole da riproduzione (Periodo 1995 -2005)

Dati globali per MVS nei capi suini da riproduzione in Italia (1995-2005)

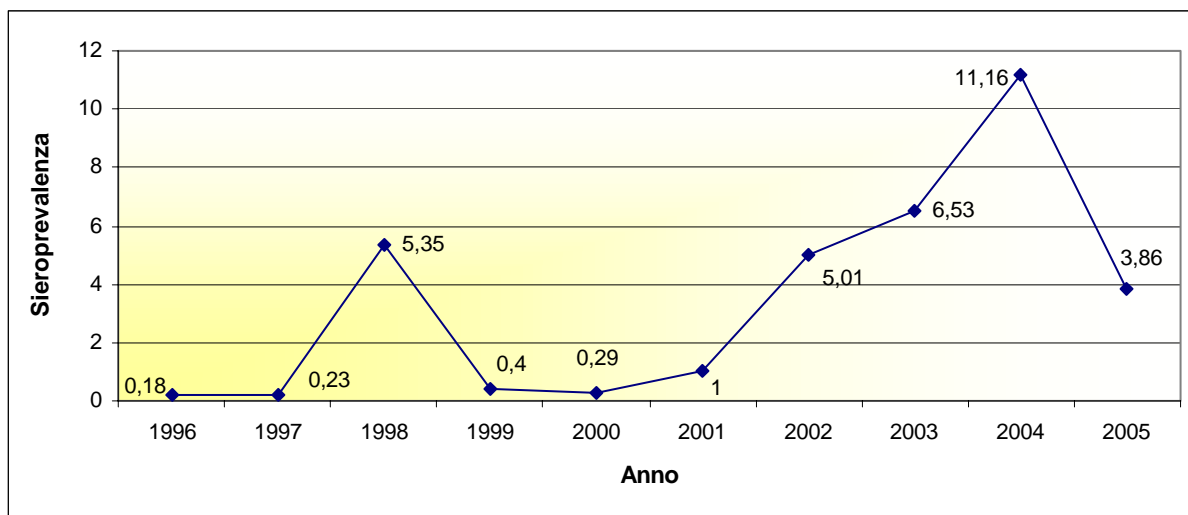
	1995	1996	1997	1998	1999	2000	2001	2002	2003	2004	2005
Capi controllati	307.831	143.510	77.915	99.906	128.133	86.355	86.642	144.885	150.784	118.329	102.555
Capi positivi	1.320	1.216	524	698	642	150	46	308	231	277	316
%	0,43%	0,85%	0,67%	0,70%	0,50%	0,17%	0,05%	0,21%	0,15%	0,23%	0,31%



Andamento prevalenza della sieropositività per Malattia Vescicolare nei capi suini da riproduzione (Periodo 1995 -2005)

Dati globali per MVS nelle aziende da ingrasso in Italia (1995-2005)

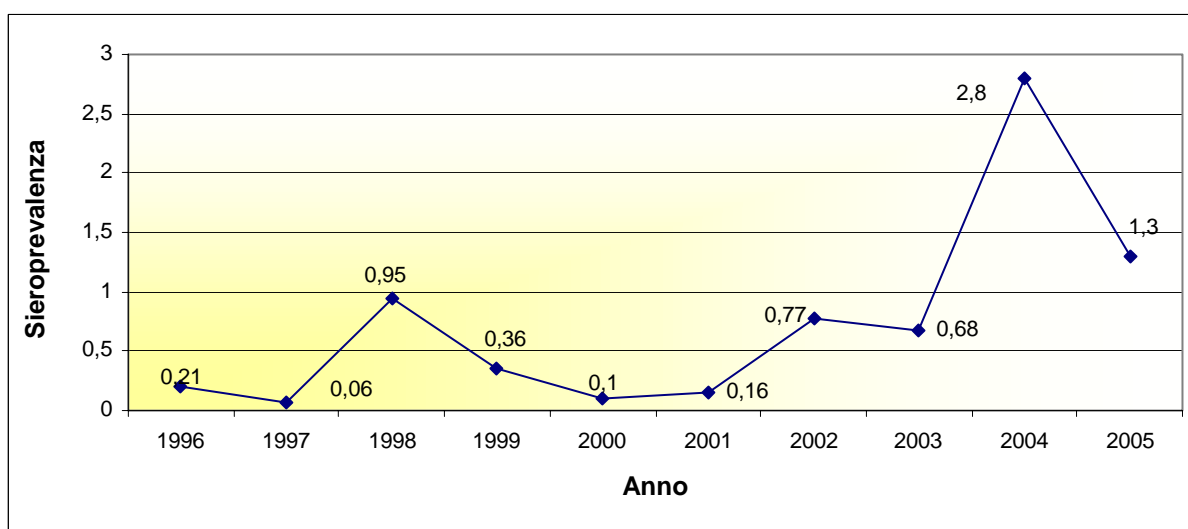
	1996	1997	1998	1999	2000	2001	2002	2003	2004	2005
Aziende controllate	2.240	1.304	1.121	3.527	2.443	1.303	2.533	1.515	1.461	1.165
Aziende positive	4	3	60	14	7	13	127	99	163	45
%	0,18%	0,23%	5,35%	0,40%	0,29%	1,00%	5,01%	6,53%	11,16%	3,86%



Andamento prevalenza della sieropositività per Malattia Vescicolare nelle aziende suinicole da ingrasso (Periodo 1995 -2005)

Dati globali per MVS nei capi suini da ingrasso in Italia (1995-2005)

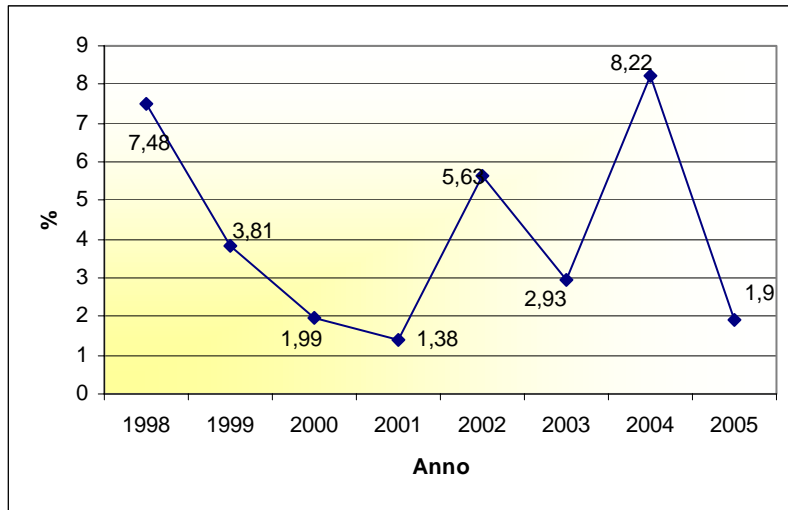
	1996	1997	1998	1999	2000	2001	2002	2003	2004	2005
Capi controllati	18.340	10.743	27.820	53.412	35.622	12.495	44.797	41.442	28.048	18.092
Capi positivi	39	6	265	193	36	20	344	283	785	236
%	0,21%	0,06%	0,95%	0,36%	0,10%	0,16%	0,77%	0,68%	2,80%	1,30%



Andamento prevalenza della sieropositività per Malattia Vescicolare nei capi suini da ingrasso (Periodo 1995 -2005)

Dati globali per MVS nelle stalle di sosta in Italia (1998-2005)

	1998	1999	2000	2001	2002	2003	2004	2005
Aziende controllate	107	210	251	290	320	307	292	316
Aziende positive	8	8	5	4	18	9	24	6
%	7,48%	3,81%	1,99%	1,38%	5,63%	2,93%	8,22%	1,90%



Andamento dei controlli virologici su campioni di feci nelle stalle di sosta (Periodo 1998 -2005)